

1kb DNA Ladder

产品简介:

1kb DNA Ladder 为保存于 1× Loading Buffer 中的 DNA 溶液。由 250 bp, 500 bp, 750 bp, 1000 bp, 1500 bp, 2000 bp, 2500 bp, 3000 bp, 4000 bp, 5000 bp, 6000 bp, 8000 bp, 12000 bp 共 13 条线状双链 DNA 片段组成, 条带范围适用于大范围 DNA 片段大小的确定。5 μl 产品中, 1500 bp 和 4000 bp 条带含量约 80 ng, 其他条带含量约 30 ng。

该产品在正常使用过程中可以在室温下稳定存放, 不会出现条带降解、弥散等情况; 此外, DNA 条带清晰锐利, 凝胶泳道背景较好, 亮度较高且均匀。

组成:

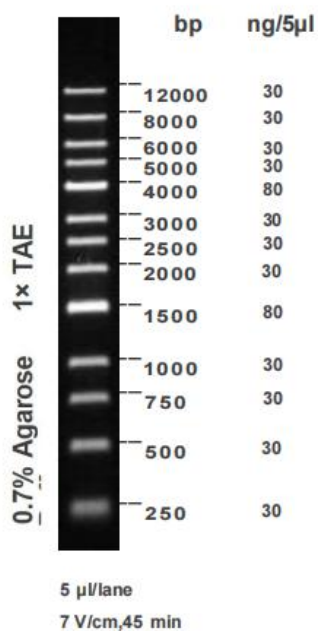
产品名称	MD094-250μl	MD094-5× 250μl
1kb DNA Ladder	250μl	5× 250μl
说明书	一份	

有效期:

4°C有效期 6 个月, -20°C长期有效。

使用方法(仅供参考):

1. 取 5 μl DNA Ladder 加入琼脂糖凝胶的加样孔中进行电泳 (如果加样孔较宽, 可适当增加上样量)。
2. 建议用 0.7-1.0% Agarose(货号: MN004), 电压 5-10 V/cm, 1× TAE 缓冲液电泳。注意及时更换电泳缓冲液并使用新制备的凝胶, 以达到理想的结果。
3. 通过 Safe Red DNA Stain(货号: MN002) 进行染色, 或者用其他的核酸染料进行染色, 在紫外灯下观察电泳条带。



最终解释权所有 © 伊势久 (江苏连云港) 生物科技有限责任公司, 保留一切权利



注意事项：

1. 本产品已保存在 1× Loading Buffer 中，可直接进行电泳，使用方便，电泳图像清晰；
2. 本产品中使用琼脂糖凝胶浓度建议为 0.7-0.8%，最好不要超过 1.0%。凝胶浓度过高时，大片段条带不易分离，且不适合用 TBE 电泳缓冲液；
3. 使用含有 Safe Red DNA Stain 的琼脂糖凝胶进行电泳检测时，将溴酚蓝条带电泳到凝胶长度约 2/3 的距离即可。
4. 及时更换电泳缓冲液并使用新配制的琼脂糖凝胶，以免影响电泳结果。
5. 本产品仅用于科研使用，禁止他用。

